

EL ESCALADO

INICIACION AL PATRONAJE BASICO

El orden para patronar es el siguiente:

1. Tener a la mano el cuadro de tallas
2. Trazo del básico bien sea de Corpiño, falda o pantalón.
3. Teniendo el básico se hacen los debidos desahogos, si el diseño lo requiere, obteniendo un patrón.
4. Sobre este patrón se hace la interpretación del diseño dando como resultado un plano.
5. El plano se despieza y se obtienen moldes que se utilizarán para cortar sobre la tela.

Nota: Se debe tener en cuenta que el plano nunca se corta, para despiezar se calca sobre éste y luego sí se hace el respectivo corte.

Como ya sabemos, las medidas se tienen en contornos, anchos y largos; para iniciar el trazo de cualquier básico debemos reducirlas a cuartos o mitades según el caso, ya que el proceso de toma de medidas se hace sobre un cuerpo en tercera dimensión y los trazos se hacen en una sola dimensión. Por esta razón tenemos lo siguiente:

Los contornos se dividen en cuartos

Los anchos se dividen en mitades

Los largos se dejan iguales

INSTRUCTORA: XIOMARA HERRERA TORRES

El escalado es el método utilizado para ampliar o disminuir tallas a partir de un patrón.

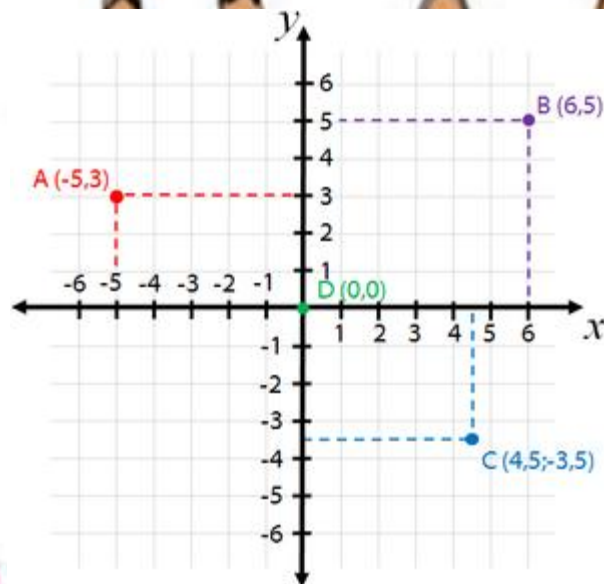
Lo utilizamos cuando queremos sacar una misma moda pero en diferente tallaje.

Hay que tener mucho cuidado en el trazo del patrón que vamos a utilizar ya que de él dependen los otros patrones escalados.

Podemos escalar todos los patrones desde grandes hasta pequeños. Aumentar las tallas y disminuirlas.

Lo que utilizamos para este trabajo son líneas horizontales y verticales que nos ayudan a marcar las diferencias entre una talla y otra.

Lo que en matemáticas llamamos el plano cartesiano. Un plano cartesiano está formado por dos líneas, una vertical y una horizontal x.



A continuación explicamos el plano cartesiano:

Observen que hay 4 cuadrantes. A,B,C,D

En el cuadrante A disminuimos en x y aumentamos en y.

En el cuadrante B aumentamos en x y en y.

En el cuadrante C aumentamos en x y disminuimos en y.

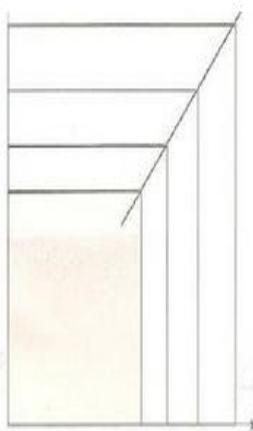
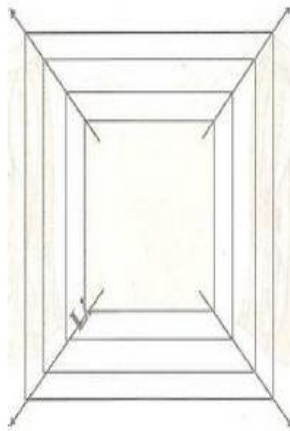
En el cuadrante D disminuimos en x y en y.

Observe como trabaja una plano cartesiano. De esta misma manera usted aumentara o disminuirá tallas.

Tipos de Escalado

ESCALADO CÉNTRICO

ESCALADO LATERAL



El escalado de patrones requiere un entendimiento sobre la forma de crecimiento del cuerpo humano.

- * El crecimiento o aumento de talla usado en la mujer es diferente al de los niños y al de los caballeros. Algunas empresas usan las mismas proporciones para todos los casos, lo cual no está bien porque no resulta real.

- * La forma de crecer del cuerpo se da en dos direcciones simultáneas: cuando crece a lo largo (alto), también se incrementa el ancho (circunferencia).

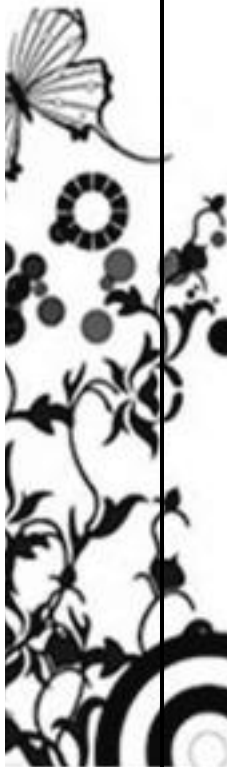
- * Aumento en la circunferencia: Como ya se ha experimentado, los patrones se desarrollan para la cuarta parte del cuerpo. Por lo tanto si tenemos una dimensión en circunferencia, el aumento en el patrón será $\frac{1}{4}$.

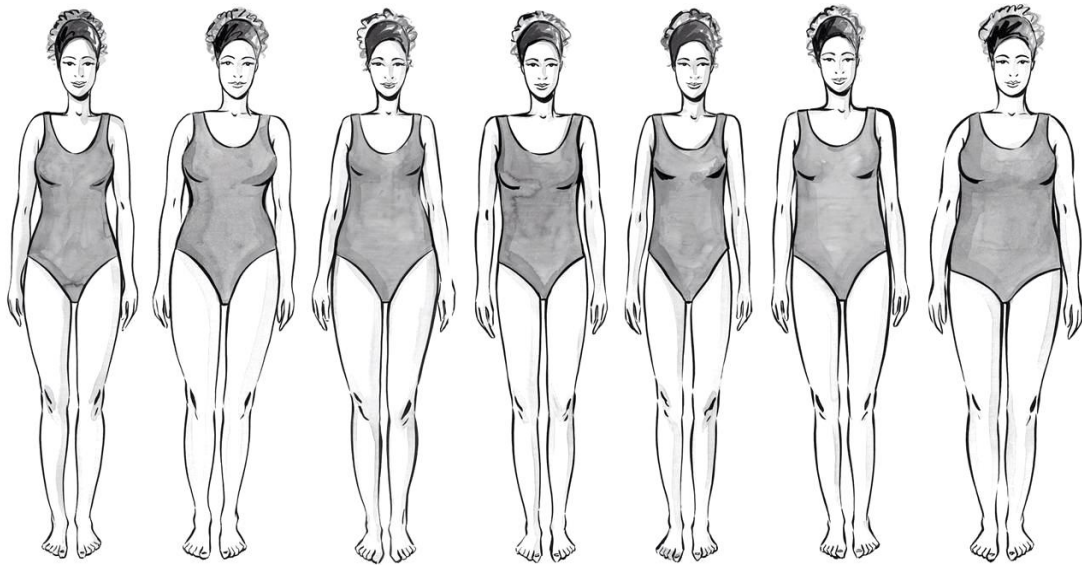
Para escalado de los patrones se necesita:

a.- El patrón base hecho y comprobado en la figura ideal estándar.

b.- el cuadro de medidas con las progresiones determinadas por el consumidor y mercado (incremento y factor de conversión). Las que más se necesitan son:

- * Contorno de cuello**
- * Contorno de busto**
- * Ancho de hombros**
- * Contorno de cintura**
- * Contorno de caderas**
- Contorno de Base**
- * Contorno de bíceps**
- * Contorno de codo**
- * Contorno de puño**
- * Largo de talle por el centro**
- * Altura de cadera**
- * Altura de entrepierna**
- * Altura de costado**
- * Largo de manga**
- * Altura de tiro**
- * Talle posterior**
- * Altura de busto**





TERMINOLOGÍA USADA EN EL ESCALADO

Escalado.- Es la producción partiendo de un simple patrón base o un set de tallas. El escalado se usa en la industria del vestido para ahorrar tiempo, preservando un balance, una línea, ajuste, estilo a través de un solo patrón.

Tallaje.- Consiste en un set de tallas de la más chica a la más grande con intervalos fijos entre tallas adyacentes.

Instructora: **XIOMARA HERRERA TORRES**

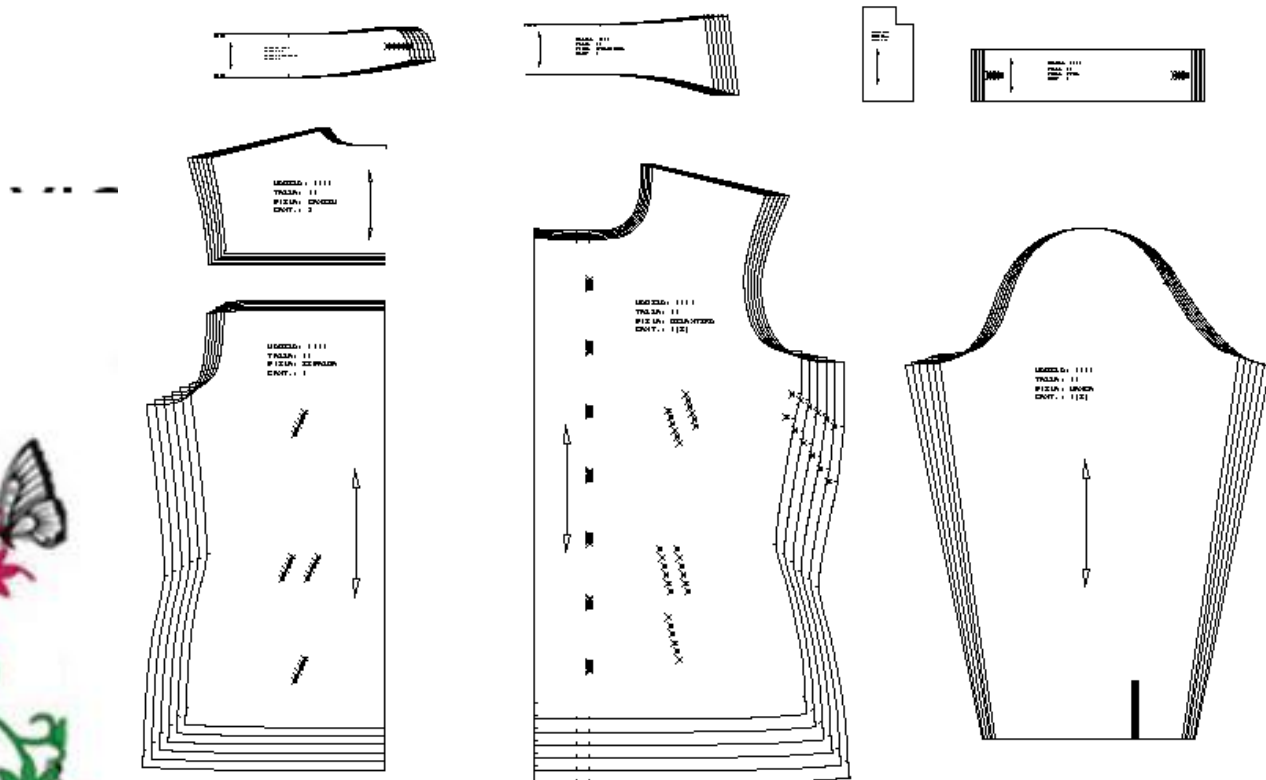
Progresión de tallaje.- Está relacionado con intervalos fijos entre tallas adyacentes, pero no necesariamente igual en todo el set. Se dará para tallas pequeñas progresiones pequeñas, pero para las grandes serán grandes.

Incremento en el grading.- Son los aumentos o disminuciones ejecutadas del patrón base para crear una talla pequeña o una grande.

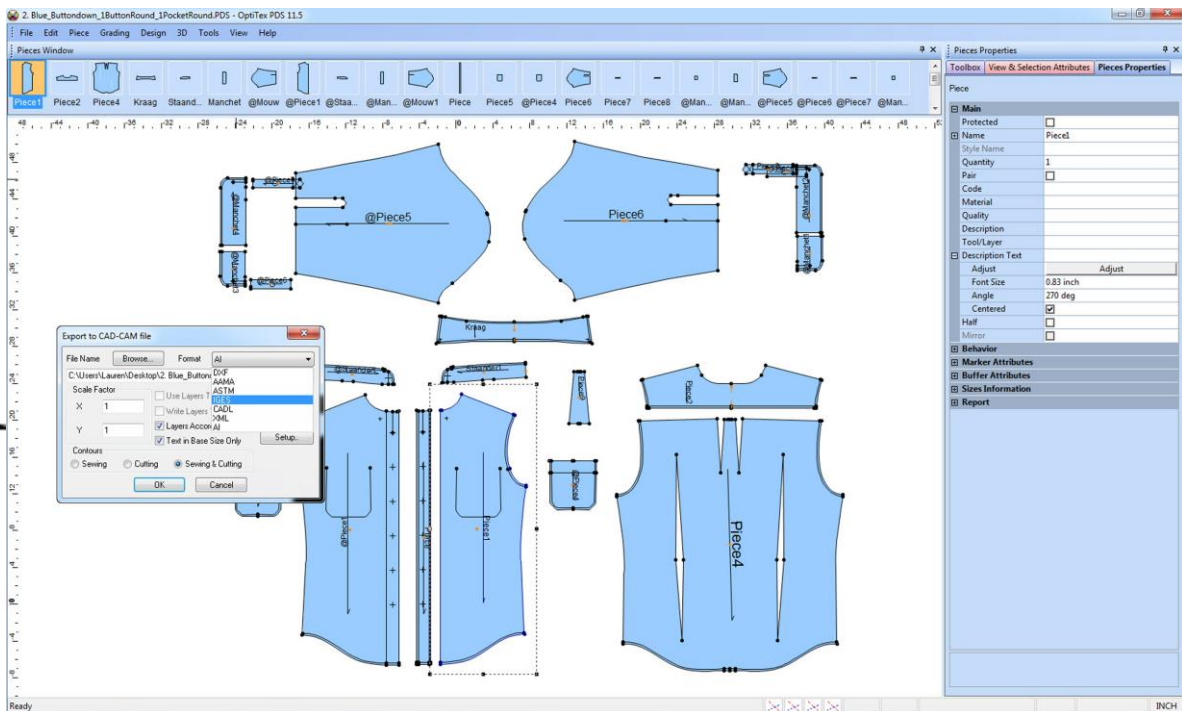
Patrón base.- Son los que se trabaja con o sin costura, se señalan con flechas indicando hilo de la tela, cierre o el modelo con todo detalle,

costuras, etc. Hay que tener cuidado un error en uno de los patrones y se hace el mismo defecto en el resto de los patrones.

Escalado de Camisa



Instructora: XIOMARA HERRERA TORRES



Instructora: XIOMARA HERRERA TORRES

Bibliografía

BIBLIOGRAFÍA

**Patronaje y Escalado línea femenina, Centro de Confecciones Itaguí,
SENA, Antioquia**

Alta costura, Facilísimo, Colombia.